

FOCUS ON

# Pleiadi

design STUDIOPEPE

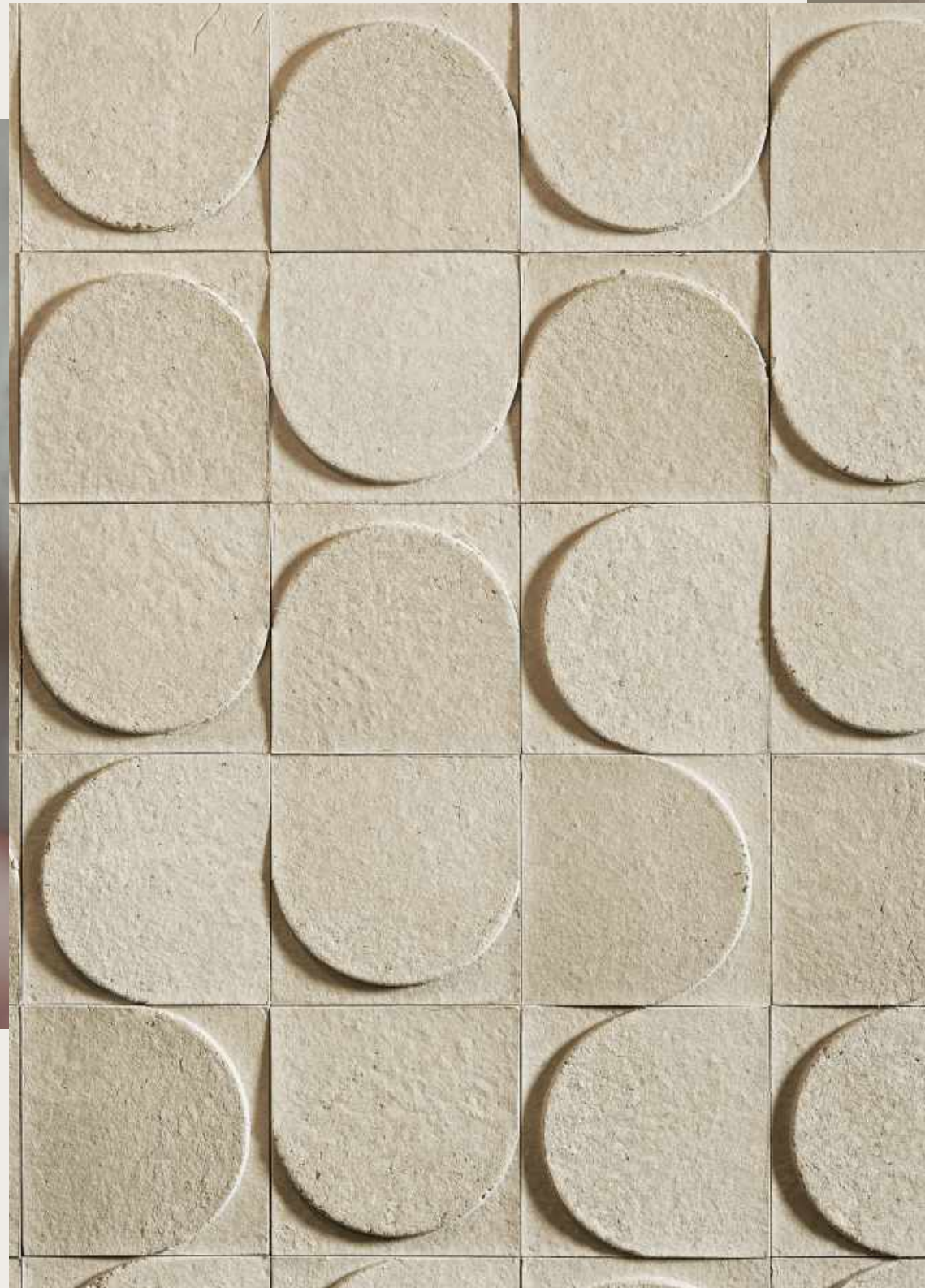
**Gallotti&Radice**



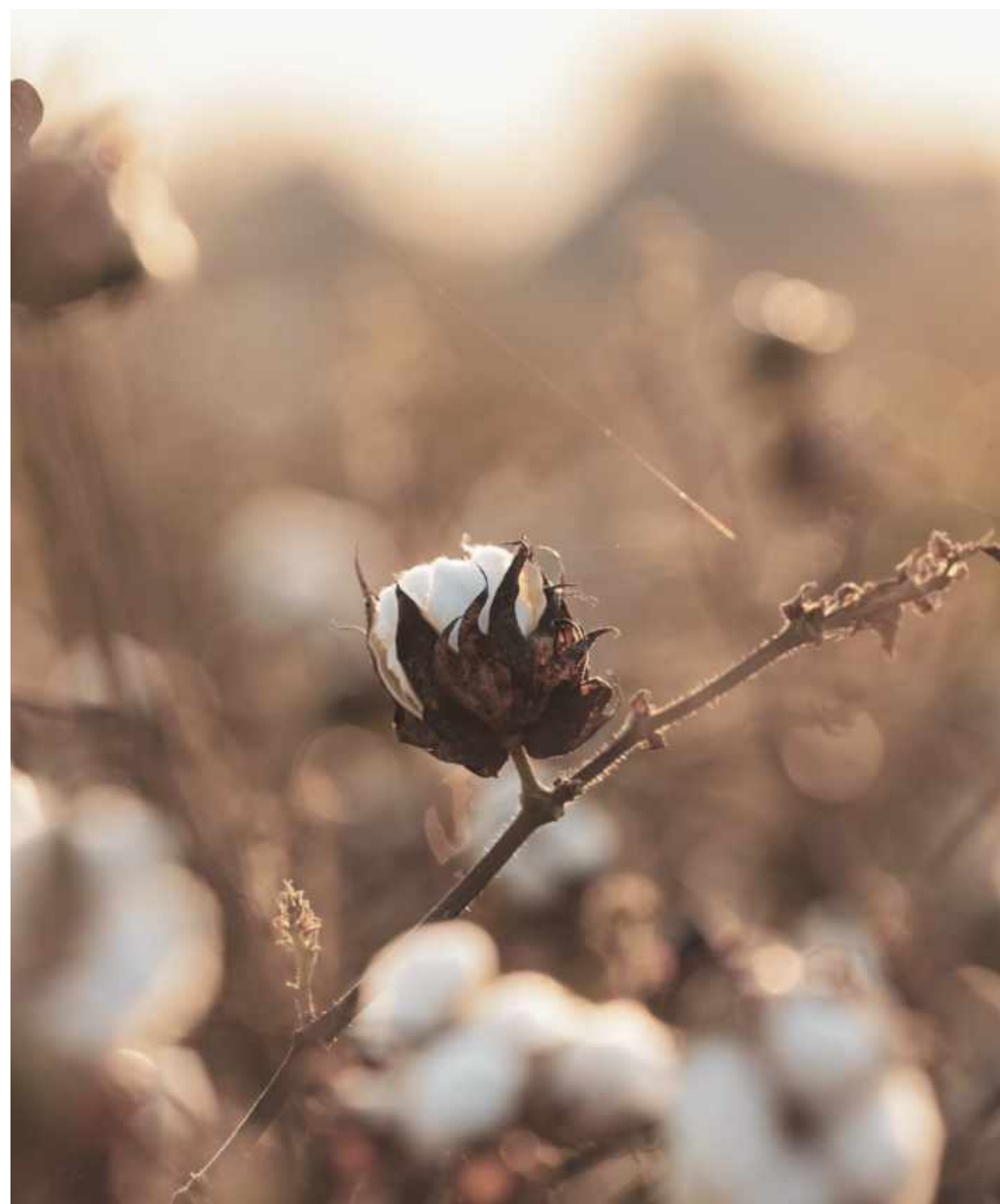
# Wall tiles



*Pleind*







### **RISPETTO DELLA NATURA**

Realizzate in Cotton Tone, un materiale composito naturale a base di cotton linter (fibre di cotone) e argilla. Anche il colore è ottenuto in modo artigianale con la miscelazione di terre naturali e senza l'aggiunta di coloranti artificiali né di mordenti.

### **SOSTENIBILITÀ**

I linter sono la peluria corta che avvolge il seme del cotone, scarto della produzione. Offrono quindi una nuova vita e una nuova funzionalità ad un materiale di scarto.

### **CICLO PRODUTTIVO CHIUSO**

Le materie prime sono lavorate in acqua, recuperata e riutilizzata in un ciclo produttivo chiuso.

### **COMPLETAMENTE RICICLABILE**

Grazie alla sua completa riusabilità, il 100% del materiale può essere reinserito nel ciclo produttivo per la realizzazione di nuovi prodotti.

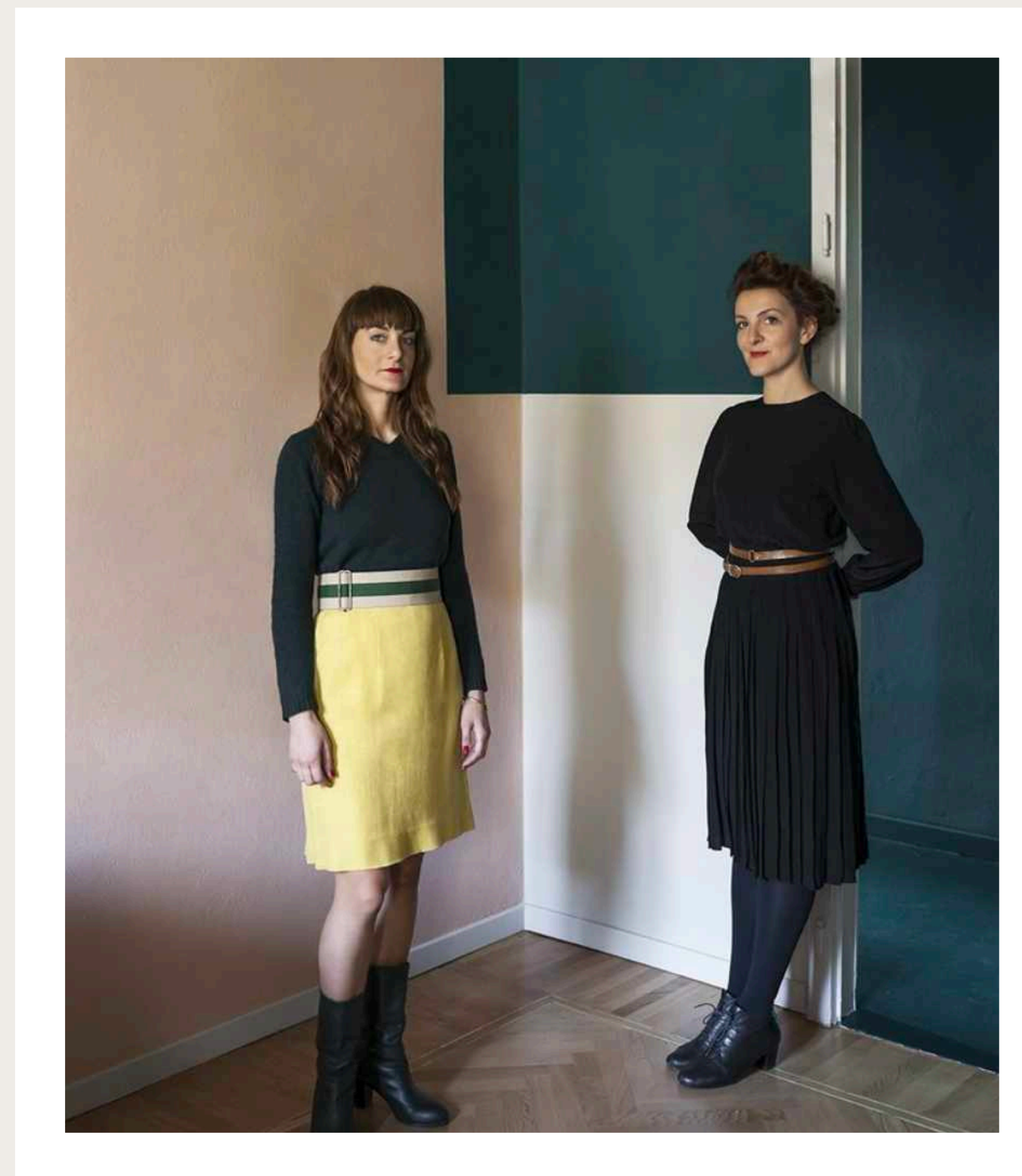
### **PERFORMANCE ACUSTICHE**

La composizione in cellulosa di Pleiadi garantisce elevate performance di assorbimento sonoro a fronte di spessori estremamente ridotti.

## STUDIOPEPE.

Studiopepe è una design agency fondata a Milano nel 2006, da Arianna Lelli Mami e Chiara Di Pinto. Il focus di Studiopepe è sul design e sulla ricerca attraverso l'utilizzo di un approccio multidisciplinare: questo include **architettura** e **interior design** (retail, hotels, commissioni private), **product design** e **direzione creativa**.

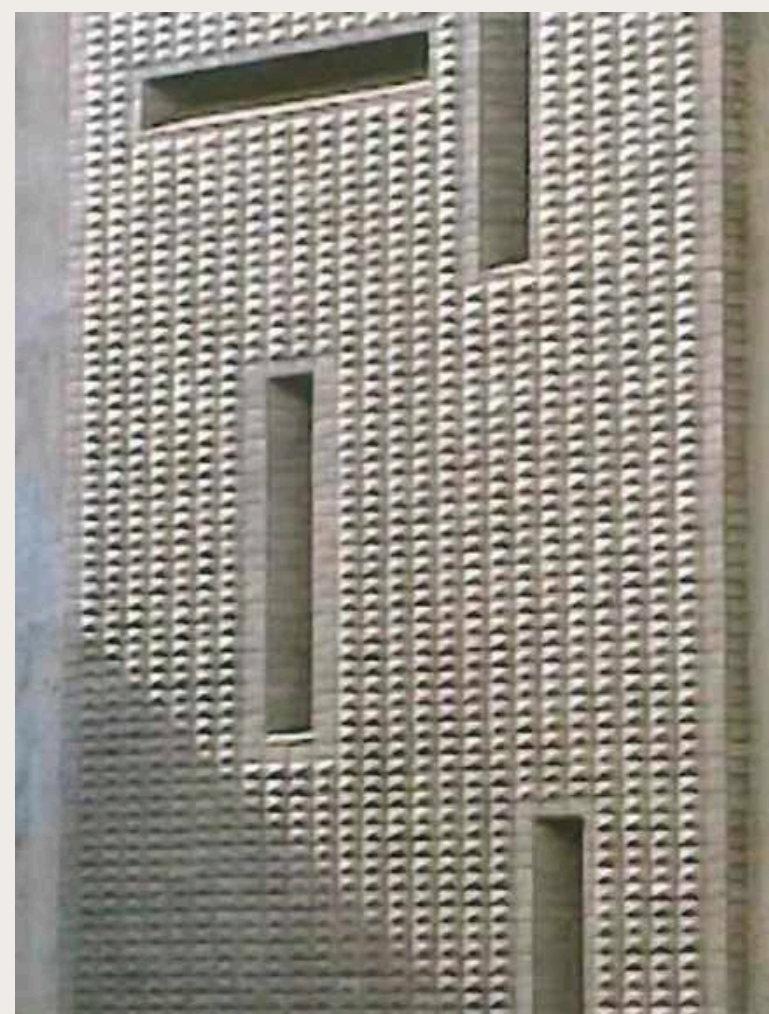
Il linguaggio utilizzato per il loro design è stratificato ed eclettico, unisce visione creativa e design rigoroso. Arte, installazioni, studio di archetipi formali, esperimenti con materiali e dialogo tra opposti sono alcuni dei temi sviluppati dallo Studio.





### ISPIRAZIONI

L'idea di base che ha ispirato il progetto di Studiopepe trova la sua origine, in particolare, nelle superfici architettoniche tridimensionali in ceramica dei rivestimenti realizzati da Gio Ponti negli anni Settanta e nella cifra stilistica di Oscar Niemeyer, interpretata con un pattern randomico che si può ripetere all'infinito.



*Gio Ponti*



*Oscar Niemeyer*



*Carlo Scarpa*



*Jan Schoonhoven*

## FOCUS ON | PLEIADI

### DETTAGLI E INSTALLAZIONE

Le mattonelle acustiche e decorative (20 per 20 centimetri) possono essere incollate a muro o a soffitto creando una ripetizione uniforme o semplicemente combinando liberamente moduli singoli.

Per un incollaggio adeguato è consigliabile la stesura di strisce di colla di almeno 5mm di spessore e una larghezza compresa tra i 5 e i 10mm. Si raccomanda di stendere la colla lungo tutto il perimetro della figura e al centro. 'Pattex Millechiodi' è la colla consigliata.

### PULIZIA E MANUTENZIONE

Le mattonelle Pleiadi devono essere pulite con un panno asciutto, facendo attenzione a non incidere o rovinare la superficie. Non utilizzare acqua, sapone o detergenti liquidi. I danni minori arrecati a Pleiadi hanno poco impatto sull'estetica complessiva del prodotto, in quanto omogeneo in tutto il suo volume. In caso di danni consistenti è possibile sostituire singolarmente le mattonelle danneggiate.

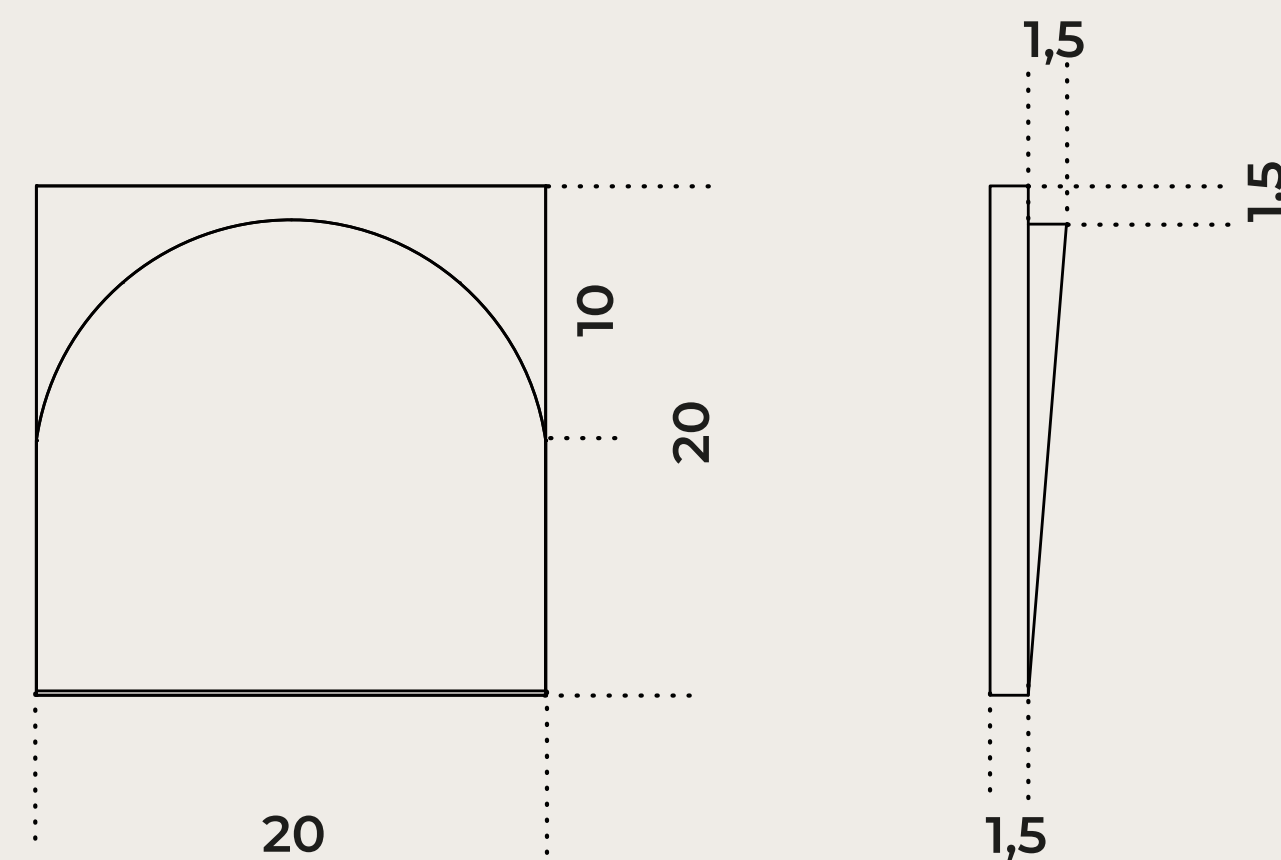
#### Dimensione della singola mattonella

Cm	Inches
20 x 20 x 3	8" x 8" x 1¼

#### Finitura



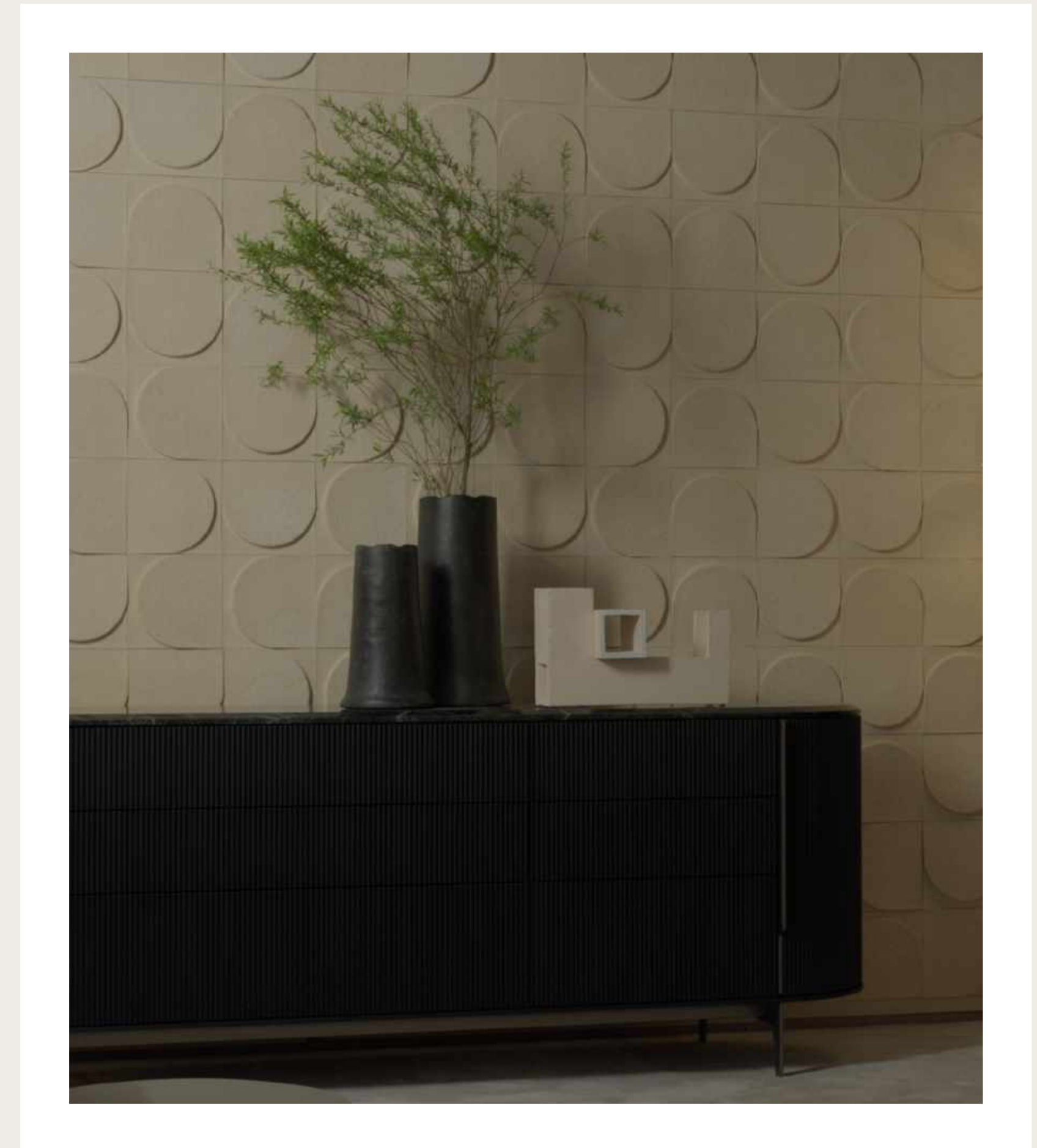
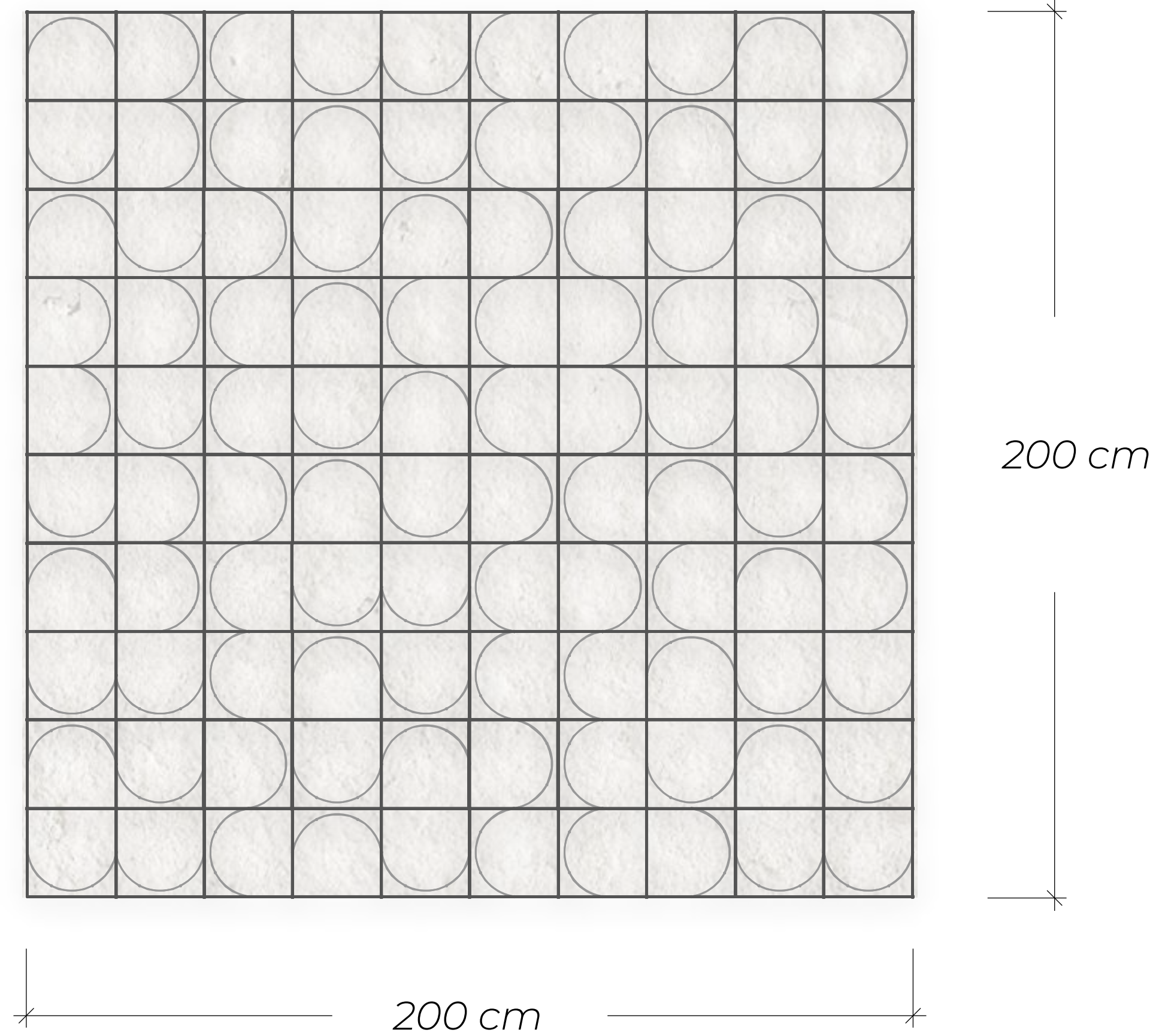
NATURE





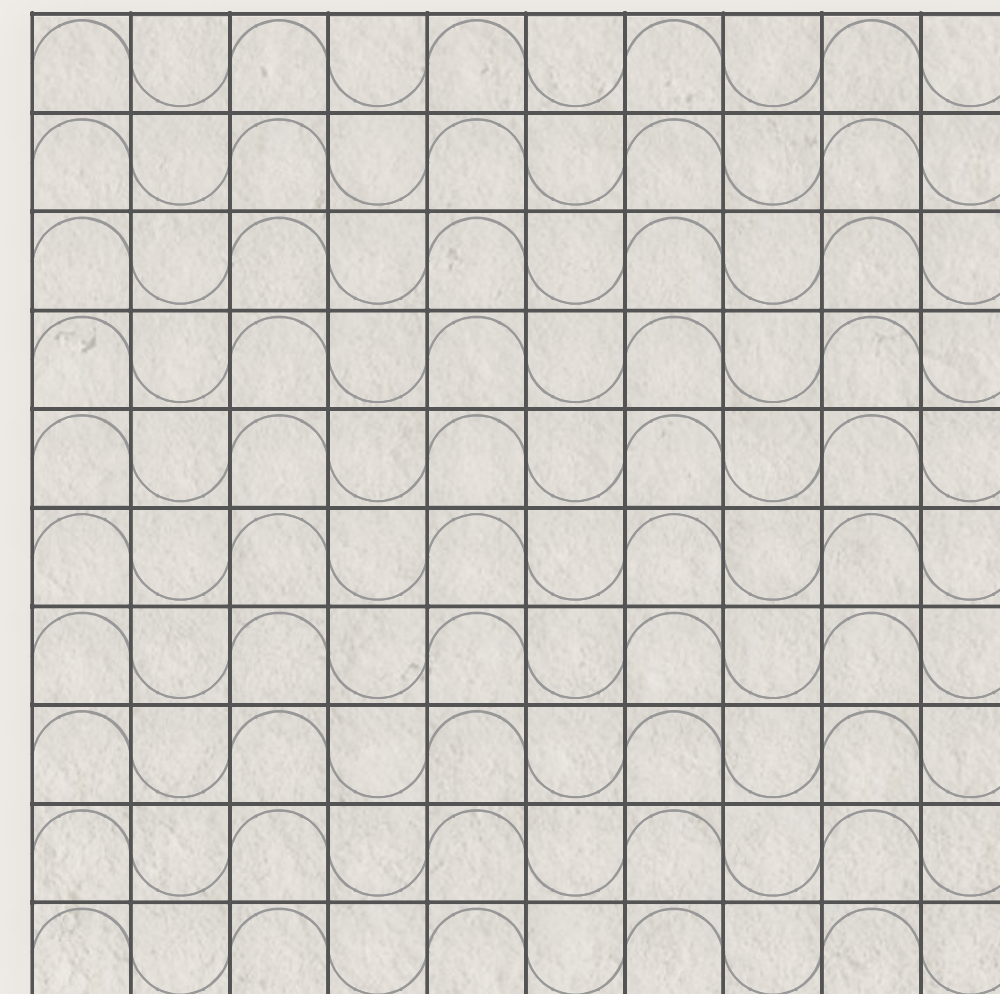
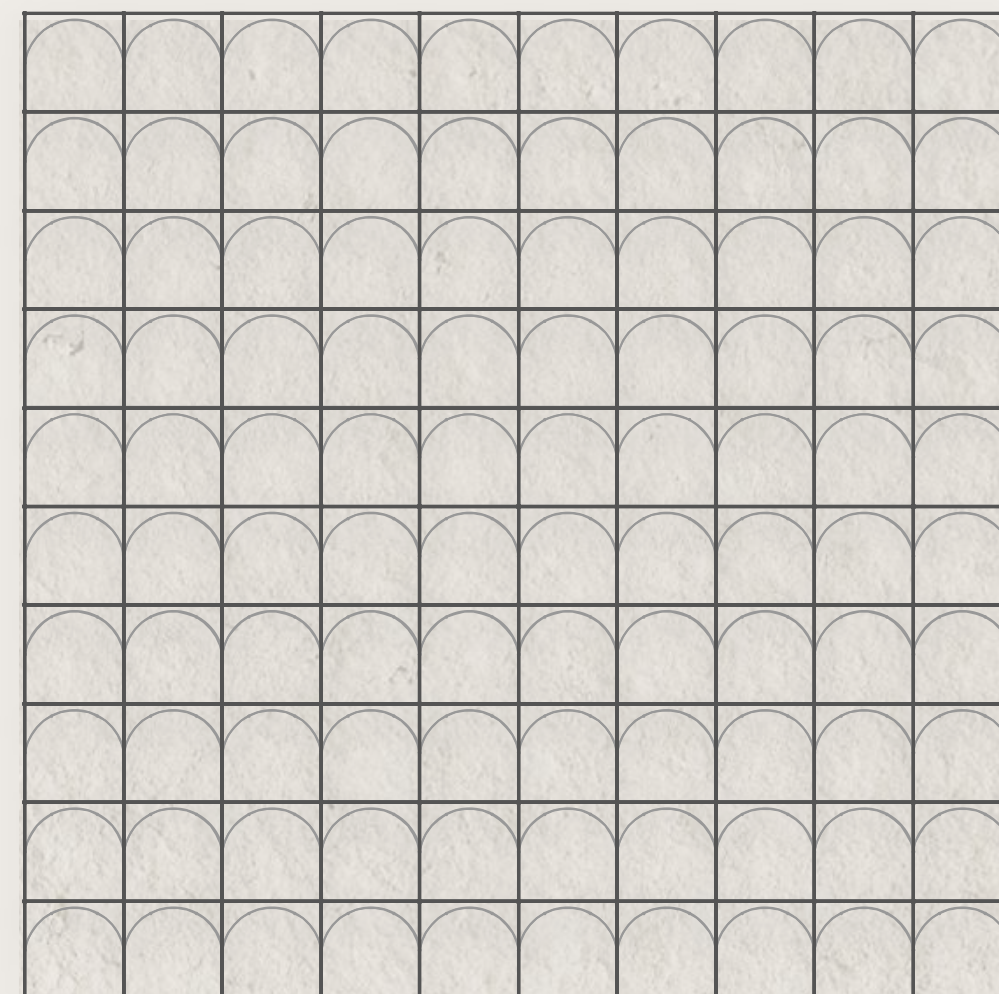
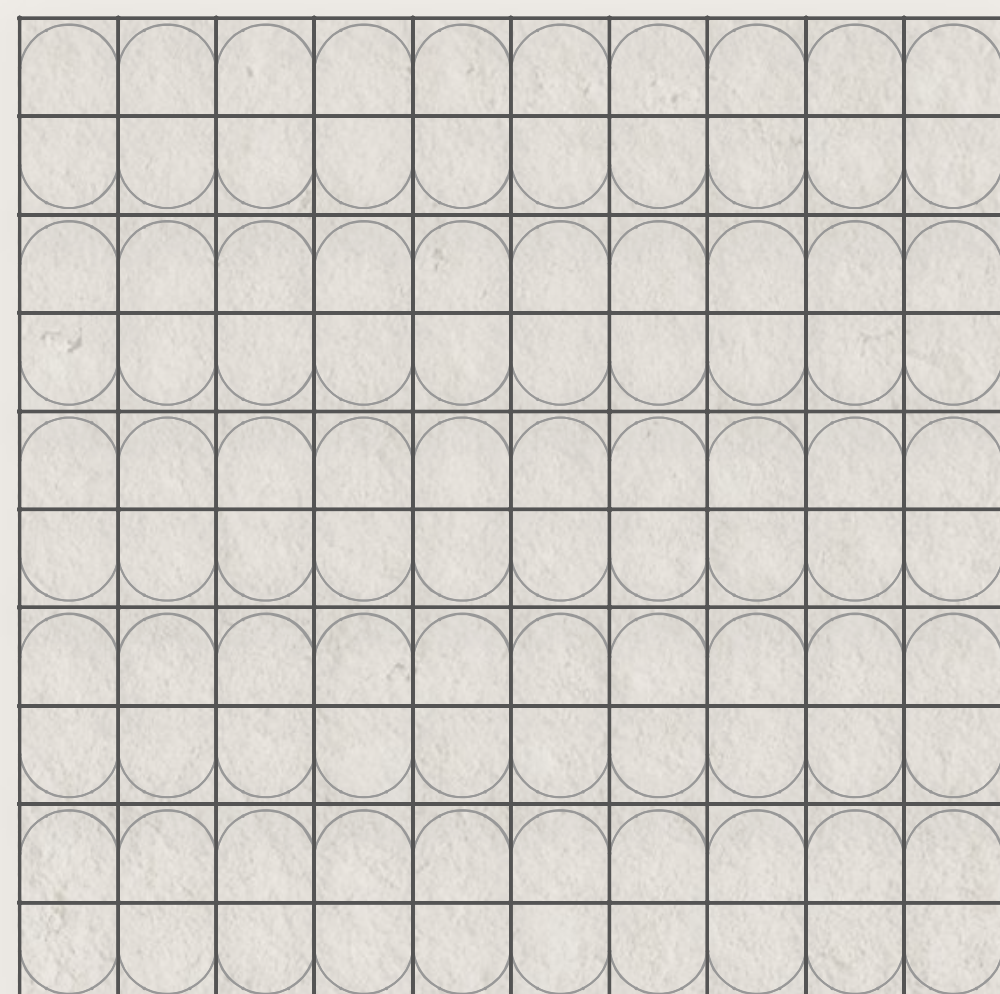
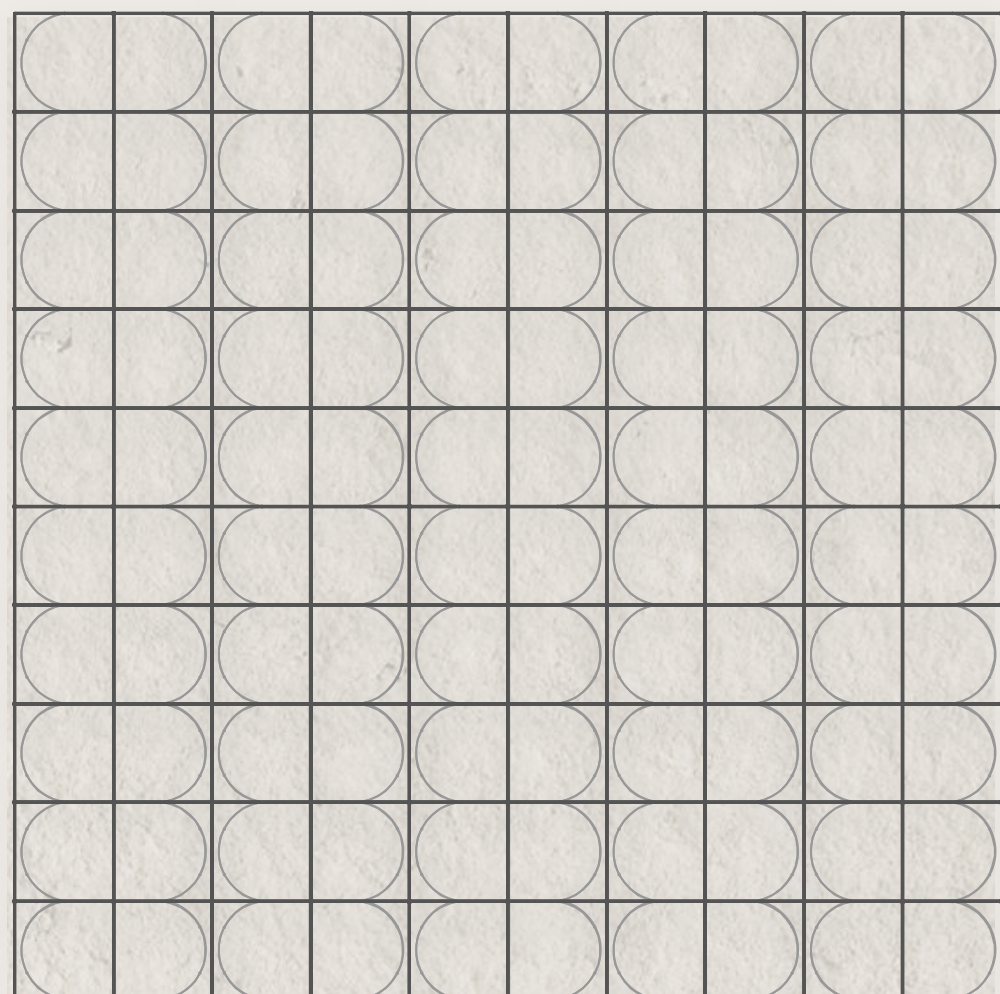
FOCUS ON | PLEIADI

ESEMPIO DI CONFIGURAZIONE RANDOM





ESEMPI DI CONFIGURAZIONI REGOLARI







**Gallotti&Radice**